



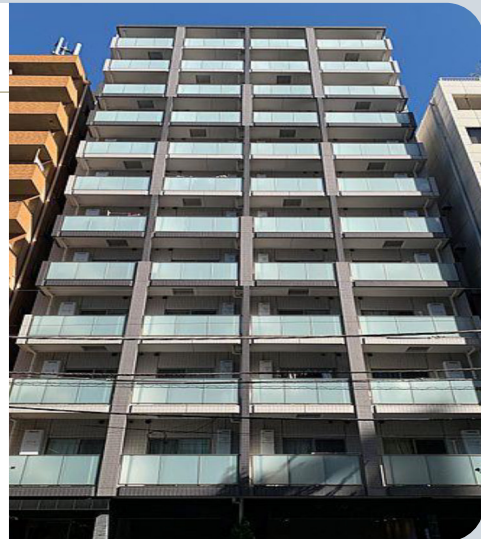
4月の成約事例ご紹介

一部の成約物件のみを掲載しています。詳しくはお問い合わせください。

東京都

クレイシア秋葉原ラグゼスウィート

所在地	東京都千代田区東神田 2丁目 7-2
交通	JR 総武本線『馬喰町』5分
構造	RC造
階数	12階建
階数詳細	4階部分
総戸数	66戸
竣工	2019年3築



東京都

ベルシード西巢鴨

所在地	東京都北区滝野川 3-3-3
交通	都営三田線『西巢鴨』駅 徒歩 5分
構造	RC造
階数	15階建
階数詳細	3階部分
総戸数	46戸
竣工	2020年6築



東京都

ライオンズマンション雪が谷大塚

所在地	東京都大田区南雪が谷 2丁目 18-2
交通	東急池上線『雪が谷大塚』駅 徒歩 3分
構造	SRC造・RC造
階数	9階建
階数詳細	4階部分
総戸数	91戸
竣工	1987年8月築





4月の成約事例ご紹介

一部の成約物件のみを掲載しています。詳しくはお問い合わせください。

東京都

ジーベック小竹向原

所在地	東京都板橋区小茂根 4 丁目 21-15
交通	東京メトロ有楽町線『小竹向原』駅徒歩 9 分
構造	RC 造
階数	5 階建
階数詳細	3 階部分
総戸数	60 戸
竣工	2018 年(平成 30 年)4 月築



東京都

ステージグランデ南麻布

所在地	東京都港区南麻布 2 丁目 13-14
交通	南北線『白金高輪』駅徒歩 5 分
構造	SRC 造
階数	12 階建
階数詳細	6 階部分
総戸数	77 戸
竣工	2002 年(平成 14 年)8 月築



東京都

メビウス新宿御苑

所在地	東京都新宿区新宿 1 丁目 25-13
交通	東京メトロ丸ノ内線『新宿御苑』駅徒歩 6 分
構造	RC 造
階数	15 階建 (B1 付)
階数詳細	5 階部分
総戸数	50 戸
竣工	2006 年(平成 18 年)12 築





4月の成約事例ご紹介

一部の成約物件のみを掲載しています。詳しくはお問い合わせください。

東京都

プレールドゥーク本所吾妻Ⅳ

所在地	東京都墨田区石原 3丁目 8-5
交通	都営浅草線『本所吾妻橋』駅 徒歩 11分
構造	RC造
階数	11階建
階数詳細	5階部分
総戸数	46戸
竣工	2018年10月築



東京都

アゴラビル

所在地	東京都八王子市めじろ台 1丁目 8-25
交通	京王高尾線『めじろ台』駅 徒歩 2分
構造	RC造
階数	4階建 (B2付)
階数詳細	4階部分
総戸数	54戸
竣工	1988年(昭和63年)3月築



東京都

ライオンズマンション中村橋第3

所在地	東京都練馬区貫井 5-4-21
交通	西武池袋線『中村橋』駅 徒歩 7分
構造	RC造
階数	6階建
階数詳細	5階部分
総戸数	73戸
竣工	1991年(平成3年)6月築

