



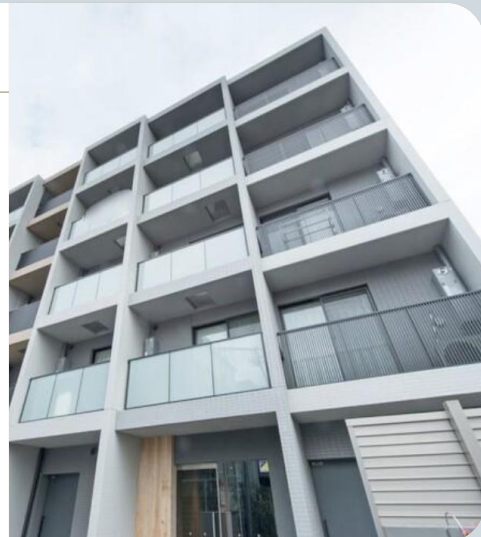
# 12月の成約事例ご紹介

一部の成約物件のみを掲載しています。詳しくはお問い合わせください。

## 東京都

### アルテシモレンナ

所在地	東京都目黒区上目黒 3 丁目 44-19
交通	東急東横線『祐天寺』駅 徒歩 10 分
構造	RC 造
階数	5 階建
階数詳細	2 階部分
総戸数	32 戸
竣工	2018 年(平成 30 年)5 月築



## 東京都

### リルシア板橋区役所前

所在地	東京都板橋区仲宿 15-2
交通	都営三田線『板橋本町駅』駅 徒歩 8 分
構造	RC 造
階数	4 階建
階数詳細	2 階部分
総戸数	29 戸
竣工	2018 年(平成 30 年)3 月築



## 東京都

### アルテシモレジウス

所在地	東京都墨田区押上 1 丁目 23-8
交通	都営浅草線・東京メトロ半蔵門『押上』駅 徒歩 2 分
構造	RC 造
階数	8 階建
階数詳細	4 階部分
総戸数	22 戸
竣工	2016 年 2 年(平成 28 年)





# 12月の成約事例ご紹介

一部の成約物件のみを掲載しています。詳しくはお問い合わせください。

## 東京都

### アルテシモレーヴ

所在地	東京都墨田区千歳 1 丁目 5-8
交通	都営新宿・大江戸線『森下』駅 徒歩 8 分
構造	RC 造
階数	9 階建
階数詳細	5 階部分
総戸数	41 戸
竣工	2015 年 12 月(平成 27 年)



## 東京都

### マーロ府中レジデンス#R

所在地	東京都府中市寿町 3 丁目 3-1
交通	京王線『府中』駅 徒歩 7 分
構造	RC 造
階数	15 階建
階数詳細	5 階部分
総戸数	42 戸
竣工	2016 年 4 月(平成 28 年)



## 東京都

### ガラ・シティ五反田

所在地	東京都品川区西五反田 7 丁目 1-10
交通	東急池上線『大崎広小路』駅 徒歩 6 分
構造	SRC 造
階数	13 階建
階数詳細	6 階部分
総戸数	70 戸
竣工	2004 年 11 月(平成 16 年)





# 12月の成約事例ご紹介

一部の成約物件のみを掲載しています。詳しくはお問い合わせください。

## 東京都

### プレール・ドゥーク門前仲町

所在地	東京都江東区冬木 17-7
交通	都営地下鉄大江戸線『門前仲町』駅 徒歩 10 分
構造	RC 造
階数	8 階建
階数詳細	7 階部分
総戸数	52 戸
竣工	2018 年(平成 30 年)2 月築



## 東京都

### グランド・ガーラ代田橋

所在地	東京都世田谷区大原 2 丁目 27-28
交通	京王線『代田橋』徒歩 1 分
構造	SRC 造
階数	14 階建(B1 付)
階数詳細	7 階部分
総戸数	195 戸
竣工	2005 年 1 月(平成 17 年)



## 東京都

### プレールドゥーク世田谷代田

所在地	東京都世田谷代田 3 丁目 25-1
交通	小田急小田原線『世田谷代田』駅 徒歩 7 分
構造	RC 造
階数	9 階建
階数詳細	3 階部分
総戸数	71 戸
竣工	2019 年 2 月築





# 12月の成約事例ご紹介

一部の成約物件のみを掲載しています。詳しくはお問い合わせください。

## 東京都

### ガラ・シティ芝公園

所在地	東京都港区芝 2 丁目 3-11
交通	都営三田線『芝公園』駅 徒歩 7 分
構造	SRC 造
階数	13 階建 (B1 付)
階数詳細	11 階部分
総戸数	68 戸
竣工	2001 年 1 月 (平成 13 年)



## 東京都

### ドルチェ東新宿

所在地	東京都新宿区若松町 15-7
交通	都営大江戸線『若松河田』駅 徒歩 4 分
構造	RC 造
階数	14 階建
階数詳細	12 階部分
総戸数	39 戸
竣工	2007 年 (平成 19 年) 08 築



## 千葉県

### リベルテ

所在地	千葉県船橋市本町 2 丁目 57-2
交通	東武アーバンパークライン線『塚田』駅 徒歩 9 分
構造	RC 造 陸屋根
階数	3 階建
階数詳細	
総戸数	
竣工	1990 年 1 月 (平成 2 年)