



10月の成約事例ご紹介

一部の成約物件のみを掲載しています。詳しくはお問い合わせください。

東京都

ディップス赤羽北イースト

所在地	東京都北区赤羽北 2 丁目 2-12
交通	JR 埼京線『北赤羽』駅 徒歩 4 分
構造	RC 造
階数	5 階建
階数詳細	2 階部分
総戸数	31 戸
竣工	2019 年 01 月築



東京都

リクレシア富士見台

所在地	東京都練馬区貫井 3 丁目 16-11
交通	西武池袋線『富士見台』駅 徒歩 2 分
構造	RC 造
階数	4 階建
階数詳細	1 階部分
総戸数	26 戸
竣工	2008 年 11 月築 (平成 20 年)



東京都

ステージファースト新宿原町

所在地	東京都新宿区原町 2 丁目 13
交通	都営大江戸線『牛米柳町』駅 徒歩 2 分
構造	RC 造
階数	11 階建
階数詳細	2 階部分
総戸数	30 戸
竣工	2011 年 06 月築 (平成 23 年)





10月の成約事例ご紹介

一部の成約物件のみを掲載しています。詳しくはお問い合わせください。

東京都

大泉学園オリエントコート

所在地	東京都練馬区大泉学園町 7 丁目 14-36
交通	西武池袋線『大泉学園』駅 バス 12 分
構造	RC 造
階数	5 階建
階数詳細	2 階部分
総戸数	21 戸
竣工	1983 年 02 月築 (昭和 58 年)



千葉県

メイクスデザイン浦安

所在地	千葉県浦安市当代島 1 丁目 5-8
交通	東京メトロ東西線『浦安』駅 徒歩 4 分
構造	RC 造
階数	5 階建
階数詳細	2 階部分
総戸数	54 戸
竣工	2017 年 01 月築 (平成 29 年)



神奈川県

クリオ保土ヶ谷ライフテリア

所在地	横浜市保土ヶ谷区西久保 1953
交通	JR 横須賀線『保土ヶ谷』駅 徒歩 9 分
構造	RC 造
階数	5 階建
階数詳細	4 階部分
総戸数	19 戸
竣工	1989 年 02 月築 (平成 01 年)





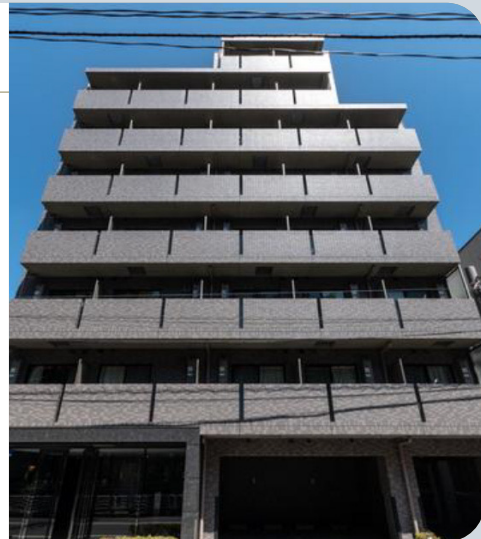
10月の成約事例ご紹介

一部の成約物件のみを掲載しています。詳しくはお問い合わせください。

東京都

ループル錦糸町

所在地	東京都江東区亀戸 1 丁目 3-15
交通	JR 総武線『錦糸町』駅 徒歩 10 分
構造	RC 造
階数	8 階建
階数詳細	4 階部分
総戸数	37 戸
竣工	2009 年 03 月築 (平成 21 年)



神奈川県

グリフィン横浜・コアシティ

所在地	神奈川県横浜市西区 1 丁目 35-1
交通	京浜急行線『戸部』駅 徒歩 2 分
構造	RC 造
階数	10 階建
階数詳細	9 階部分
総戸数	37 戸
竣工	1999 年 05 月築



東京都

スパシエ蒲田グランドタワー

所在地	東京都大田区西蒲田 7 丁目 57-1
交通	東急池上線『蓮沼』駅 徒歩 4 分
構造	RC 造
階数	15 階建
階数詳細	5 階部分
総戸数	132 戸
竣工	2019 年 03 月築





10月の成約事例ご紹介

一部の成約物件のみを掲載しています。詳しくはお問い合わせください。

東京都

ヴァローレクオリタ浅草橋

所在地	東京都台東区柳橋 2 丁目 22-13
交通	都営浅草線『浅草橋』駅 徒歩 4 分
構造	RC 造
階数	9 階建
階数詳細	5 階部分
総戸数	46 戸
竣工	2014 年 04 月築 (平成 26 年)

